

SI 6 Kleště na stahování izolace



Kleště pro stříhání a stahování:

- jedno a více tenké vodiče
- s plastovou nebo gumovou izolací
- pro průřez vodiče $0,2 \div 6 \text{ mm}^2$
- nastavení délky stahování je mezi 5 a 12 mm
- nastavení automatické síly čepele
- stříhá hliníkové a měděné vodiče až do 2 mm^2
- stříhací čepele se automaticky nastaví na tloušťku vodiče
- jsou vyrobeny z plastu vyztuženého skelnými vlákny

POZNÁMKA: Nepoužívejte pro stříhání ocelových vodičů.
Délka: 200 mm; Hmotnost: 125 g.

SI 10W Kleště na stahování izolace



NOVINKA



Samoregulační kleště pro stříhání a stahování:

- jedno a více tenké vodiče
- s plastovou nebo gumovou izolací
- pro průřez vodiče $0,02 \div 16 \text{ mm}^2$
(standardně dodáváno s vložkou pro kabely s průřezem vodiče $0,02 \div 10 \text{ mm}^2$, vložku pro kabely s průřezem vodiče $4 \div 16 \text{ mm}^2$ lze objednat samostatně)
- vysoce kvalitní vložky umožňují stahovat všechny druhy izolací od PVC po PTFE
- ergonomická dvoukomponentní rukojeť

Délka: 191 mm; Hmotnost: 136 g

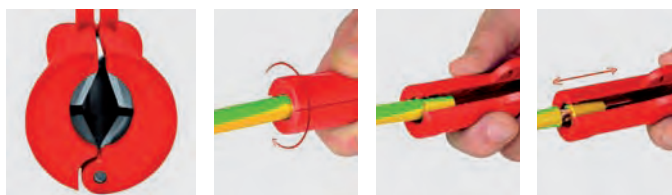


SIO 13 Kleště na stahování izolace



Použití pro stahování vnější izolace.

- pro průřez vodiče od $8 \div 13 \text{ mm}^2$
- dvou dílné tělo z plastu vyztuženého skelnými vlákny



SI 28 Kleště na stahování izolace



Použití pro stahování izolace na běžných kruhových vodičích.

- pro průřez vodiče od $4 \div 28 \text{ mm}^2$
- jsou vyrobené z nárazu odolného plastu

